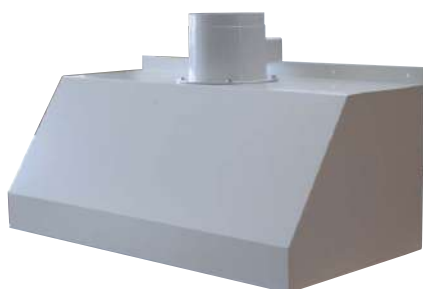
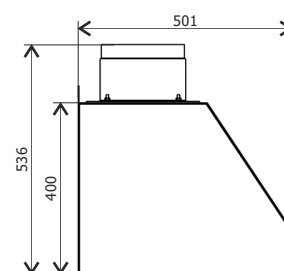
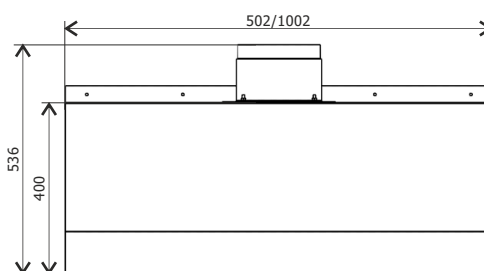
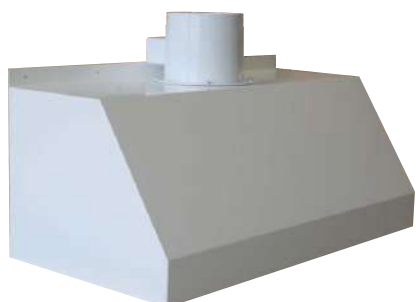
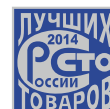


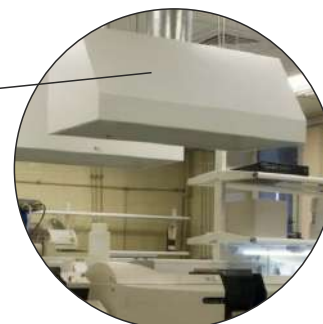
Зонты вытяжные

Санкт-Петербург
ООО «МеталлДизайн»



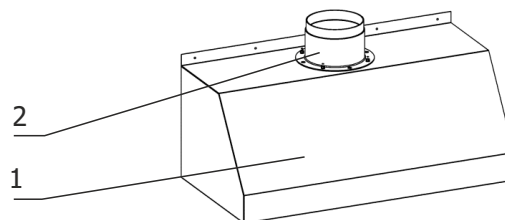
Зонт
вытяжной

Вариант крепления
зонта вытяжного
к потолку
лаборатории



- Металлический корпус, окрашенный порошковой краской.
- Воздуховод d200 в кислотостойком исполнении

Комплектация и состав изделия



| Название | Количество шт. | |
|----------|----------------|-------------|
| | длина 1002мм | длина 502мм |
| Корпус | 1 | 1 |
| Патрубок | 1 | 1 |

Технические характеристики

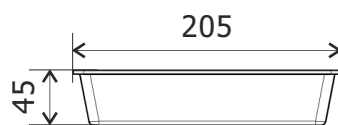
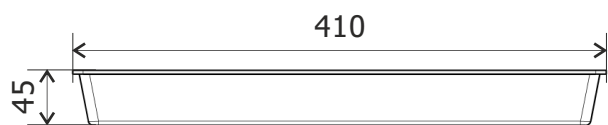
| Характеристика | Значение | |
|-------------------------|-----------------------|---------------------|
| | Зонт вытяжной большой | Зонт вытяжной малый |
| Материал корпуса | сталь | сталь |
| Габаритные размеры, мм | | |
| длина | 1002 | 502 |
| ширина | 501 | 501 |
| высота | 536 | 536 |
| Диаметр воздуховода, мм | 200 | 200 |
| Масса, кг, не более | 13 | 8 |

Размеры

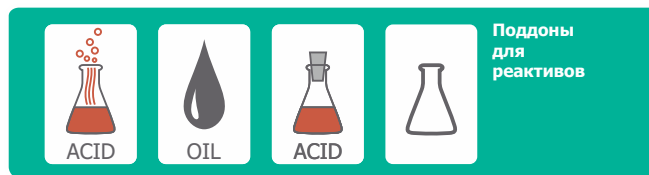
| Зонты вытяжные | | | | | | | |
|----------------|-----------------------|--------|--------|--------|------------------|-------------------|--------|
| | Название | Длина | Ширина | Высота | Материал корпуса | Материал патрубка | Кат. № |
| | Зонт вытяжной малый | 502мм | 501мм | 536мм | Сталь | Пластик | 400001 |
| | Зонт вытяжной большой | 1002мм | | | Сталь | Пластик | 400000 |

Поддоны для реактивов

E-mail: marketing@metdesign.ru
Тел.: 8 (800) 555-77-99



Вариант применения поддонов: на полках полиэтиленовых капсул шкафов для хранения



- Защищает поверхности полок тумб, отделений шкафов от проливов агрессивных жидкостей:
поддоны выполнены из полипропилена, поэтому устойчивы ко всем видам химических реактивов в случае проливов высокие бортики удерживают до 2,7 литров пролитой жидкости.
- Обеспечивает чистоту рабочих мест в лаборатории и удобство хранения:
даже незначительные загрязнения, влага, просыпание сухих реактивов - всё это останется в поддоне, а не на полке стола и не в ящике тумбы благодаря компактности, поддоны легко моются и сушатся.
- Долговечен и удобен:
механически прочен и герметичен, так как изготовлен методом литья; отсутствуют сварные швы;
универсален, может устанавливаться везде, где он требуется.

Возможные варианты применения поддонов в лабораторной мебели «МеталлДизайн»



На полках металлических тумб вытяжного шкафа



В выдвижном ящике шкафов для хранения



На полках технологических стоек EuroMax



На полках полиэтиленовых тумб вытяжного шкафа



На полках металлических капсул шкафов для хранения

Размеры

| Поддоны для реактивов | | | | | | |
|-----------------------|----------------------|-------|--------|--------|--------------|--------|
| | Название | Длина | Ширина | Высота | Материал | Кат. № |
| | Поддон для реактивов | 410мм | 205мм | 45мм | Полипропилен | 930000 |